



LUPUSEC - XT3 ZENTRALE

Art. 12120

EAN: 4260195433762

- › **EN-50131-1 Grad 2 konform: bis zu 1500€ vom Staat!**
- › Für max. 160 Sensoren in 2 Areas, 3G/GPRS Modul
- › Die Zentrale verknüpft alle Ihre Geräte: ob Heizkörperthermostate, Rauchmelder, Rollladensteuerung, etc.
- › Dynamische Programmierung der Sensoraktionen
- › Datenverschlüsselung zum Schutz Ihrer Daten (SSL v3 256bit)
- › Zugriff via Browser oder kostenfreier Android-/iOS-APP
- › Modernes, ansprechendes Design mit intuitiv bedienbarer Benutzeroberfläche
- › kostenfreie Software-Updates

LUPUSEC-XT3. Das neue Smarthome Alarmsystem von LUPUS-Electronics.



Die neue LUPUSEC-XT3 ist ein innovatives System für Gebäudesicherheit, Videoüberwachung und Smarthome-Steuerung. Ganz ohne bauliche Veränderungen schützt sie effizient gegen Einbruch, Überfall, Feuer, Wasser, Gas und medizinische Notfälle. Sie kann die Steuerung von Heizung, Leuchten, Rollläden und Elektrogeräte übernehmen und schafft Transparenz, per Live-Video-Verbindung zu fest installierten Kameras.

LUPUSEC-XT3 ist eine professionelle, sichere Alarmanlage.

LUPUSEC-XT3 sichert Gebäude professionell und zuverlässig. Bis zu 160 Gefahrenmelder können per Funk mit einem proprietären Funkstandard auf der Frequenz 868MHz angebunden werden. Erhältlich sind Sensoren gegen Einbruch, Überfall, Feuer, Wasser, Gas und medizinische Notfälle. Im Alarmfall wird der User sofort und unmittelbar benachrichtigt. Per Push-Nachricht, Email, SMS, Telefonanruf, aber auch an eine 24H-Alarmzentrale. Dies übermittelt die XT3 über zwei redundante Alarmwege: über ihren Netzwerk-Anschluss sowie über das integrierte GSM-Mobilfunkmodul.

Und natürlich können Videoüberwachungssysteme wie die IP-Kameras von LUPUS sowie 99% aller weiteren IP-Kamera-Hersteller einfach in die Benutzeroberfläche der LUPUSEC-XT3 integriert werden.

Professionell und sicher, und deshalb auch mit dem europäischen Qualitätsstandard EN50131 Grad 2 zertifiziert. Damit ist die LUPUSEC-XT3 auch KfW-förderfähig.





LUPUSEC-XT3 ist ein umfangreiches Smarthome-System.

Die LUPUSEC-XT3 ist das perfekte Gebäude-Betriebssystem. Sie kann Heizung und Temperatur automatisieren oder Leuchten, Rollläden und Elektrogeräte steuern. Durch ihre einfache, intelligente Software können alle Funktionen miteinander verbunden und verknüpft werden und an Abläufe, Routinen und Zeitpläne angepasst werden, z.B. An- und Abwesenheitsgesteuerte Strom- und Temperatur-Events, Zeit- oder nach Sonnenlaufgesteuerte Strom- und Lichtevents. So können einfach vom Anwender Anwesenheitssimulationen durch Licht und Rollläden, Energiesparroutinen bei Abwesenheit und vieles andere mehr einfach und selbstständig mit wenigen Klicks angelegt werden. Alle Smarthome-Melder werden mit einem von der Gefahrenmeldung getrennten Protokoll, dem Zigbee Plus Funk-Standard angebunden.

LUPUSEC-XT3 ist ein sicheres System mit hohem Anspruch an den Datenschutz.

Keine Cloud, kein Server, keine Datenkrake! Kunden-Daten werden von der XT3 Zentrale zu keiner Zeit an einen Server gesendet, es gibt daher auch keinerlei Speicherung oder Auswertung von Kundendaten. Die Verbindung eines Endgerätes ist immer eine DIREKTE Verbindung von Smart-phone, Tablet oder PC auf die Zentrale im Haus. Serversicherheit oder Serverausfälle spielen daher für die Sicherheit der XT3 keine Rolle. Selbst wenn der Internet-Anschluss vor Ort ausfallen oder kompromittiert sein sollte, gibt es einen redundanten zweiten Alarmweg per GSM Mobilfunk-Modul. Für die Verbindungen von und zur XT3 unterstützt die Zentrale eine sichere End-to-End 256bit TLS-Verschlüsselung.

Beim Bedienungsbereich vor Ort (z.B. Keypad, Tag-Reader, Fernbedienung) setzt die XT3 auf ein Rolling-Code Verschlüsselungsverfahren, welches die XT3 gegen Angriffe von außen schützt. Zudem sind Sensoren, Zentrale und Funkverbindung dauerhaft gegen Sabotage geschützt.

Bei Stromausfall verfügt die LUPUSEC XT3 über eine 16-stündige unterbrechungsfreie Notstromversorgung durch einen integrierten leistungsstarken Litium-Akku.



LUPUSEC-XT3 bietet innovative Services.

Der LUPUSEC Alarmservice kann direkt innerhalb des XT3-Webinterfaces mit wenigen Klicks abonniert werden und verbindet die LUPUSEC-XT3 mit einer professionellen Einsatzzentrale, die 24 Stunden, 7 Tage die Woche im Einsatz ist. Der LUPUSEC 24 Alarmservice reagiert auch dann sofort, wenn man einmal nicht erreichbar sein sollte.



Der LUPUSEC 24 Alarmservice ist in 2 Tarifen erhältlich: Der Standard-Tarif für EUR 19,90/Monat umfasst Statusüberwachung, Einbruchüberwachung, Brandschutzüberwachung, Überfallüberwachung, Störungsüberwachung, LUPUSEC Maßnahmenplan, Notfallüberwachung (Gas, Wasser, Medizinischer Notfall), Meldungsprotokollierung, Automatische Alarmprüfung per Telefon (5 Nummern). Der Premium-Tarif für EUR 39,90/Monat beinhaltet alle Services des Standard-Dienstes plus Sabotageüberwachung, Überwachung von Schließzeiten bei Geschäften sowie die Bereitstellung (und im Alarmfalle den Einsatz) von privaten Interventionskräften.

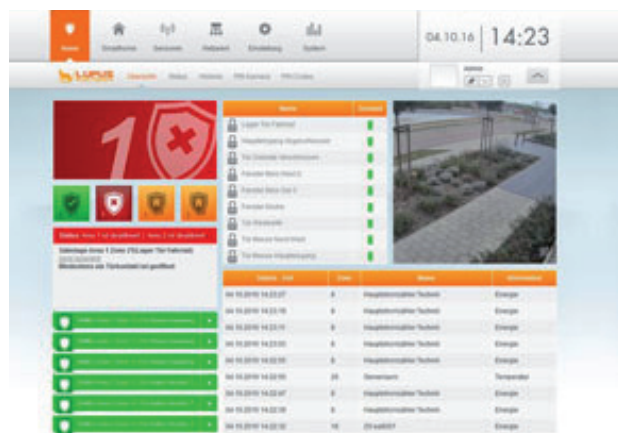


LUPUSEC-XT3 ist einfach zu installieren und zu bedienen.

Die XT3-Zentrale lässt sich durch einen einfachen Einrichtungsassistenten begleitet von einem manuellen Quickguide in Betrieb nehmen. Der Kunde wird so Schritt für Schritt durch den Prozess geführt.

Das Hinzufügen von Sensoren ist durch die besondere 1-Klick-Technologie auch außerhalb des Einrichtungsassistenten im weiteren Verlauf des Produktlebenszyklus sehr einfach: Man betritt das Sensoren > Hinzufügen Menü des Webinterfaces oder der App und aktiviert den Anlern-Modus. Jeder Sensor verfügt über einen gut sichtbaren Button auf der Vorderseite. Ein Druck auf diesen Button genügt und der Sensor erscheint im Menü. Ein Mausklick auf „Hinzufügen“ genügt und der Sensor ist angelemt.

LUPUSEC GRID ist ein 100% personalisierbares Webinterface. Dieses innovative HTML5-Webinterface kommt ohne Serverunterstützung aus und wird direkt aus der Zentrale im Browser geladen. Es besteht aus individuell auswählbaren Apps zur täglichen Steuerung. Vielleicht möchte man z. B. auf einem Tablet in der Küche Alarmsteuerung, Außenkameras, Haushaltsgeräte und Licht im Blick haben. Im ersten Stock geht es möglicherweise nicht so sehr um die Sicherheits-Funktionen, dafür mehr um Rollläden oder Entertainment-Systeme. Diese Funktionen kann sich der Anwender mit wenigen Klicks selbst auswählen und Profile anlegen, wo diese Funktionen verwendet werden sollen.



Die LUPUSEC App – Unterwegs zuhause sein.

Unterwegs zuhause sein ist das Leitbild bei der Gestaltung dieser App. Sie ist für iOS- und Android-Endgeräte erhältlich und ist kostenlos aus den jeweiligen Stores herunterzuladen. Man benötigt ca. 2 Minuten, um die Zugangsdaten einzugeben. Mit der LUPUSEC App hat man auf dem Startscreen alles auf einen Blick: Eine kurze Logliste mit den aktuellsten Ereignissen, Alarm-Status-Anzeige, Scharf-/Unscharf-Schaltung, Direktzugriff auf Sensoren-Zustände, Automation und Kameras. Schnelligkeit und Funktionalität geben hier den Ausschlag. Geht man tiefer in die Menüführung, so wird ersichtlich, dass die meisten Funktionen aus dem Webinterface auch für die App zur Verfügung stehen. Es lassen sich mühelos auch hier mit einem Tap Sensoren hinzufügen, man kann von unterwegs neue Automationsroutinen zusammensetzen, die Heizung re-

geln und vieles andere mehr. Erhält man Push-Nachrichten, so wird man bei klicken der Push-Nachricht sofort auf die App geführt.

Für die LUPUSEC-XT3 sind über 60 Zubehör-Artikel erhältlich, darunter 16 Gefahrensensoren, 24 Smarthome-/Hausautomations-Zubehörprodukte, 6 Steuerungsgeräte, 4 Sirenen und 2 Service-Produkte. Hinzu kommen 25 verschiedene Kamera-Modelle und eine große Auswahl an Kamera-Zubehör.



TECHNISCHE DATEN

Maße	220 x 180 x 45mm (BxHxT)
Gewicht	0,810 kg
Max. Anzahl Sensoren	160 (2 Areas mit je 80 Sensoren und 3 Home-Modi)
Max. Anzahl Geräte (Funkrelais, Repeater)	10
Max. Anzahl Benutzercodes	100 (50 pro Area)
Restriktionen der Benutzercodes	Scharf / Unscharf / Melden / Gültig von ... bis
Meldung bei falscher PIN-Eingabe	Ja, via Push Notification / Email / SMS
Max. Anzahl an Empfänger	insgesamt 20 (Anruf, E-Mail, SMS, Contact ID)
Max. Anzahl PIR Netzwerkkameras	6
Max. Anzahl Analog / Digitalkameras	8 (z.B. LUPUSNET HD Serie oder LUPUSTEC - Rekorder)
Sabotageüberwachung der Zentrale	Ja, beim Öffnen oder Abnehmen
Sabotageanzeige der Sensoren in der Zentrallenoberfläche	Ja
Statusanzeige in der Zentrallenoberfläche	Ja
Batterieanzeige der Sensoren	Ja
UPnP Unterstützung	Ja, öffnet automatisch die Ports im Router
Interne Speicherung der Bilder	Ja, speichert pro Alarm 3 Bilder einer PIR Netzwerkkamera oder verbundenen IP-Kamera
FTP / E-Mailbildversand	Ja
Interner Speicher	max. 32GB Micro SD (Karte nicht im Lieferumfang)
Alarmierungsmöglichkeiten	ContactHD via GPRS, TCP/IP, E-Mail, Telefonanruf oder SMS
Zugriff via	Webbrowser, iPhone-App, iPad, Android APP
Verschlüsselung	SSL / TLS 1.2 SHA-256bit mit RSA-Verschlüsselung
ZigBee Protokoll	ZBS v2.9.2.6.1
Funkfrequenz	868,6625 MHz (Dual Way) und 2.4GHz (Dual Way)
Funkleistung	max. 10mW
Sendereichweite	Ca. 30 bis 100 Meter (je nach den örtlichen Begebenheiten), Erweiterbar via Repeater
Modulation	FM
Befestigungsmöglichkeiten	Wand, Tisch
Spannungsversorgung	1600 mAh Ni-mh wiederaufladbarer Notstromakku, 12V DC
Dauer der Notstromversorgung	max. 16 Stunden
Arbeitstemperaturen	-10 bis +45°C
Max. Luftfeuchtigkeit	bis 90% (nicht kondensierend)
Externe Anschlüsse	2 x Eingang (3~5V DC, 10-20K Ω Impedanz) 1 x Ausgang (potentialfreier Kontakt, 3A @ 24V DC + 1A @ 30V DC)
Funktionen	Scharf-, Unscharf schalten, 2 Areas, Home-Modus 1+2+3, Stiller Alarm, Feuer, Medizinischer Alarm, Gas, Check Panel Status, Alarmsignalisierung
Erhältliche Zusatzkomponenten:	Insgesamt bieten wir Ihnen zur Zeit über 30 Alarmanlagenkomponenten sowie 30 Smarthome Module für unterschiedlichste Einsatzzwecke an. Falls
Sprachen (Webserver, nicht App)	Deutsch, Französisch, Englisch, Spanisch, Italienisch
Interne Sirene	Ja, 99dB
Fernzugriff	via PC (Webbrowser), MacOS (Webbrowser), iPhone (Mobile Ansicht), Android (App)
SIM-Kartenformat	Mini-SIM
Leitstellen/-software, die eine Aufschaltung der XT2 unterstützen	Alec Sicherheitssysteme GmbH, Sicherheit-Nord GmbH & Co KG, INSOCAM's AM/Win, Bavaria Werkschutz GmbH, Stadtritter GmbH
Richtlinienkonform mit	CE, FCC, RoHs, EN 50131-1 Grad 2
KfW förderfähig	Ja
Lieferumfang:	
LUPUSEC XT3 Zentrale	Wandhalterung
Schrauben und Dübel	Handbuch
Windows Setup-CD	